

1. 目的

超音波検査は、非常に周波数の高い音のはね返ってくる強度と時間を利用し、内臓の様子を映像として観察する非侵襲検査であり、癌の早期診断法として優れた診断能を有した検査法である。

健診施設の超音波検査として、腹部や表在臓器の全体像の把握と実質臓器内の小病変早期発見、生活習慣病から発生する血管病変の予防に貢献する。

2. 適応

クリニックにおける超音波検査業務

3. 必要物品

1) 機器類

- ・ 検診支援システム(ジムコン)、アストロPC?
- ・ 超音波検査機器

本体	プローブ	プリンター
CANON Aplio a Verifia	(コンベックス) (リニア)	
GE Versana Blance		SONY UP-D898MD
GE LOGIQ S8		

2) 消耗品類

- ・ エコーゼリー
- ・ プリントペーパー
- ・ おしぼり、ティッシュペーパー
- ・ タオル類

3) その他

- ・ 超音波所見基準表
- ・ 精度保守点検簿
- ・ 各種機器取扱い説明書 など

4. 被検者への注意事項

- ・ 腹部
前日21時以降および当日検査前は、水・お茶以外の飲食不可
受付にて確認し、固形物、水・お茶以外の飲料の接種後は5時間以上で
検査可能とする
- ・ 下腹部(膀胱、前立腺、子宮、卵巣)
膀胱に尿が溜まった状態で検査を行うため、必ず排尿前(尿検査前)に行う

5. 精度・保守管理

- 1) 超音波検査 精度・保守管理標準作業書に従い、点検を行う
- 2) 点検結果を記録簿に記入
- 3) 不備が発生した場合は、速やかにグループライダーに報告し、
業務に支障の無いよう対処する

6. 検査前システム準備

- 1) 検査室内PCの電源を入れる
- 2) ジムコンを立ち上げログインする
- 3) データ初期化後、超音波検査装置と接続
- 4) ダミーオーダーを読み込み、検査機器の接続を確認する

7. 検査実施

- 1) 受診ファイルを受け取り、チェックリストから検査対象者であるか確認
※対象者でない場合は次の検査へ案内する
- 2) ジムコン受付画面で受診者バーコードを読み取り、受診者データを送信する
- 3) 検査機器側で受診者情報を読み込み、データと検査項目を確認する
- 4) 受診者を呼び込む 本人氏名確認後検査開始
- 5) 各規定の手順に沿って検査を行い、画像を記録する (9. 記録画像について参照)
- 6) 検査終了後、保存用画像を選択しサーバーへ送信
- 7) ジムコン画面の終了入力
- 8) チェックリストの超音波欄、実施項目に担当印を押す
※内視鏡後実施など、同時に行わない項目がある場合は赤丸し、その旨を記載する
- 9) 受診者にジェルをふき取ってもらい、次の検査へ案内
- 10) アストロ(STELLA Order)で結果レポートの作成

8. 超音波装置 データ関連操作方法 (各機器取扱い説明書参照)

・ Canon Aplio a Verifia

・ GE Versana Blance

・ GE LOGIQ S8

9. 記録画像について

- 1) 正常所見 各検査項目の規定画像を番号ごとに(①、②は2分割画面)静止、1枚の画像として記録する

・ 腹部超音波(16枚)

- 1-① 心窩部縦走査：肝左葉(肝縁)
- 1-② 心窩部縦走査：腹部大動脈
- 2-① 右肋骨弓下走査：肝静脈
- 2-② 心窩部横走査：肝左葉(臍部)
- 3-① 右肋骨弓下走査：肝後区域(S6・S7)
- 3-② 右肋骨弓下走査：肝前上区域(S8)
- 4-① 右肋骨弓下縦走査：胆嚢底～頸部
- 4-② 右肋骨弓下斜走査：胆嚢体部
- 5-① 右肋間走査：肝前区域(S5・S8)
- 5-② 右肋骨弓下斜走査：肝外胆管
- 6-① 右肋間走査：肝後区域(S6・S7)
- 6-② 右肋間走査：右腎
- 7-① 左肋間走査：脾臓
- 7-② 左肋間走査：左腎
- 8-① 心窩部横走査：臍体部
- 8-② 左肋骨弓下斜走査：臍尾部

1-①心窩部縦走査: 肝左葉(肝縁)



1-②心窩部縦走査: 腹部大動脈



2-①右肋骨弓下走査: 肝静脈



2-②心窩部横走査: 肝左葉(臍部)



3-①右肋骨弓下走査: 肝後区域(S6・S7)



3-②右肋骨弓下走査: 肝前上区域(S8)



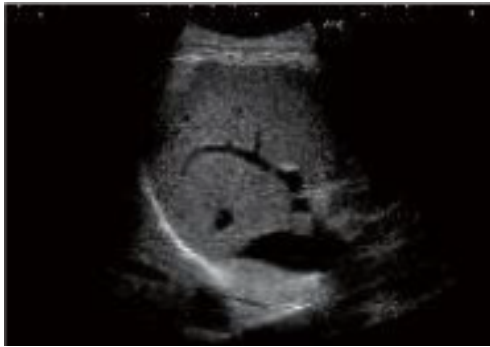
4-①右肋骨弓下縦走査: 胆嚢底～頸部



4-②右肋骨弓下斜走査: 胆嚢体部



5-①右肋間走査: 肝前区域 (S5・S8)



5-②右肋骨弓下斜走査: 肝外胆管



6-①右肋間走査: 肝後区域 (S6・S7)



6-②右肋間走査: 右腎



7-①左肋間走査: 脾臓



7-②左肋間走査: 左腎



8-①心窩部横走査: 膵体部



8-②左肋骨弓下斜走査: 膵尾部

